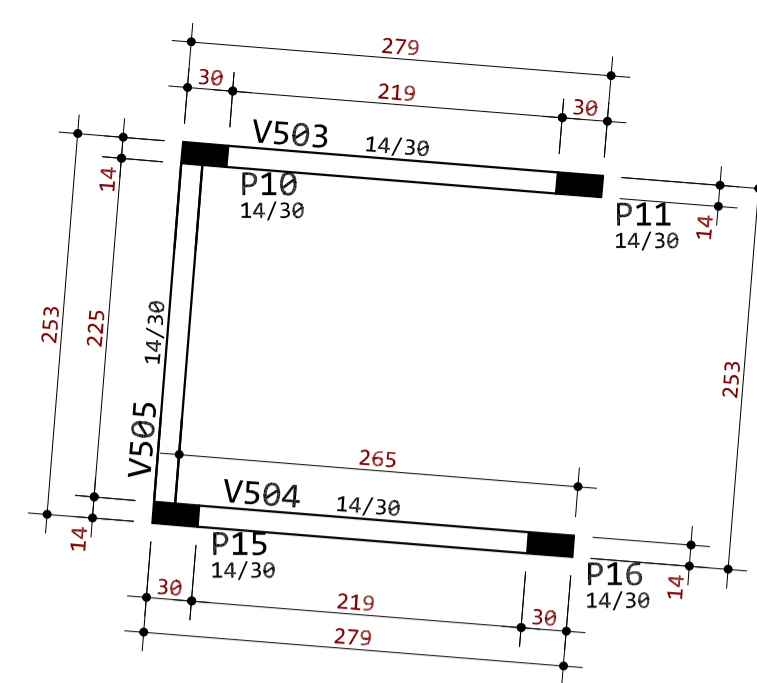
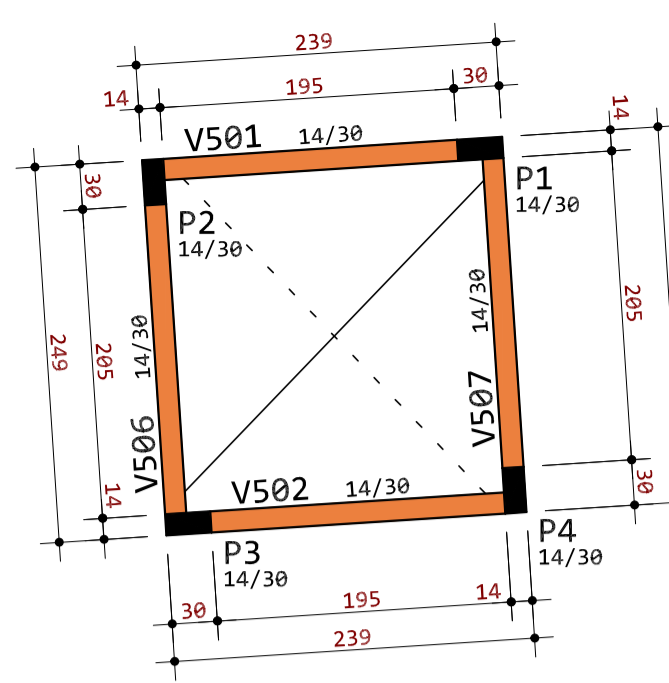


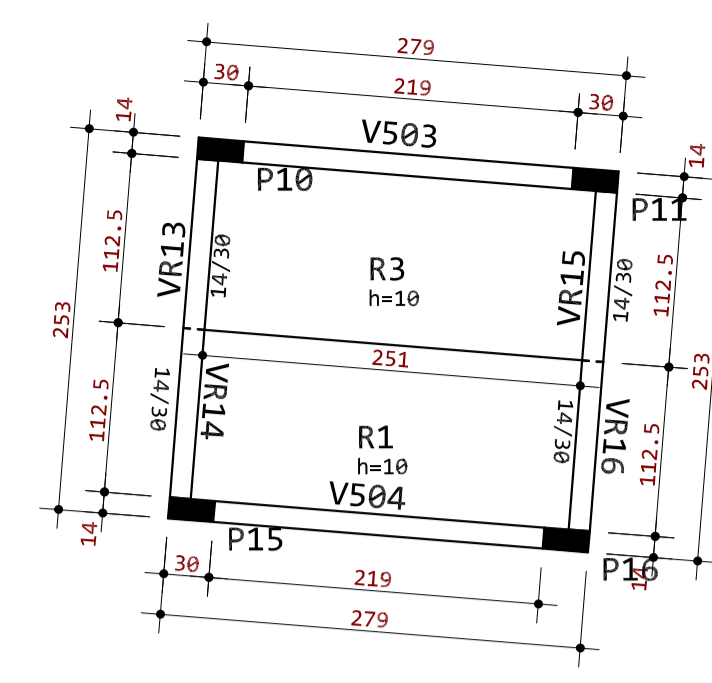
PLANTA DE FORMA
PAVIMENTO TOPO 2 (+2.75m)
ESCALA 1:50



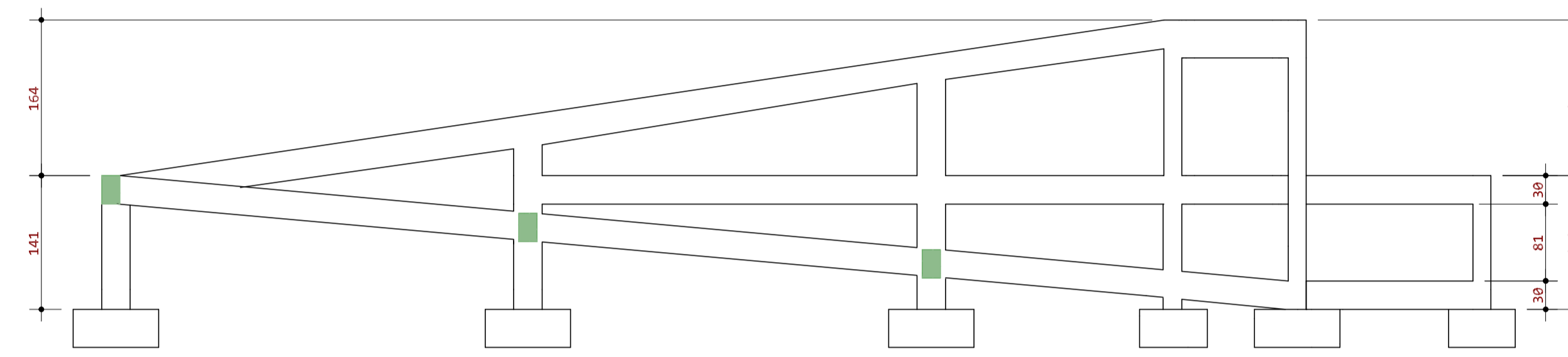
PLANTA DE FORMA
COBERTURA CAPELA (+3.50m)
ESCALA 1:50



PLANTA DE FORMA
COBERTURA CAPELA - TOPO LAJE INCLINADA (+4.25m)
ESCALA 1:50



PLANTA DE FORMA
COBERTURA CAPELA - TOPO LAJE INCLINADA (+4.25m)
ESCALA 1:50

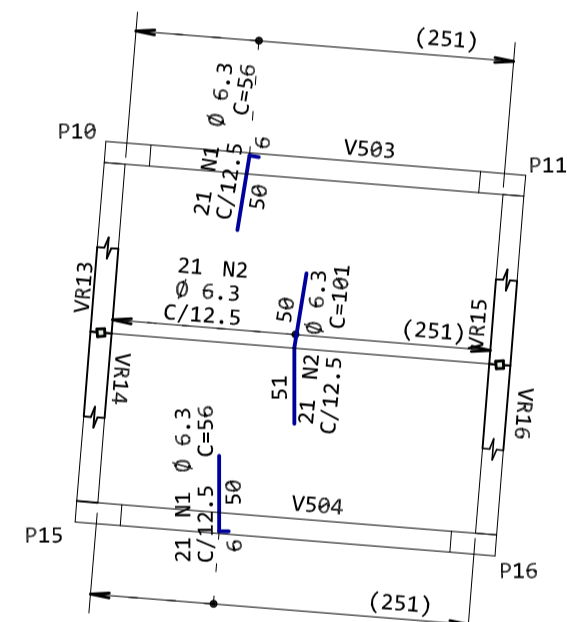


Elevação Rampa de Acesso
Escala 1:50

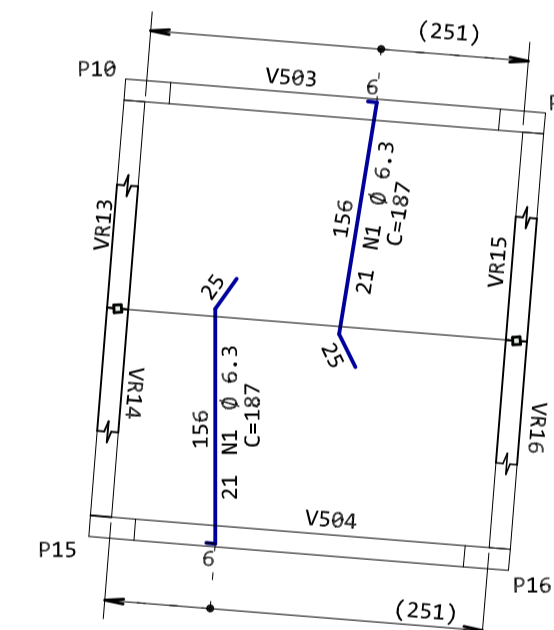
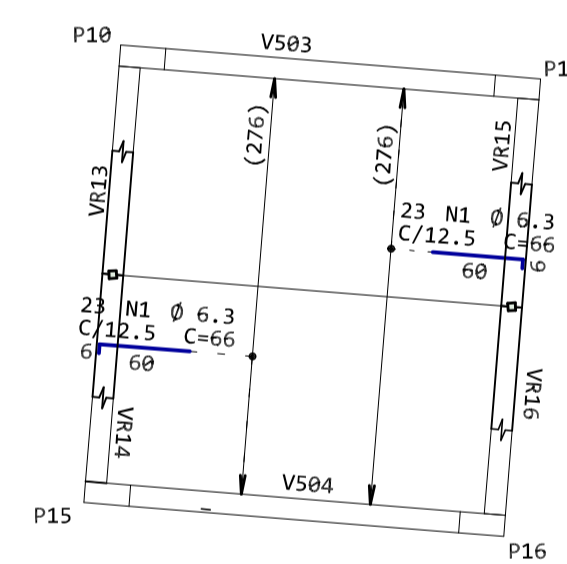
LEGENDA DE SIMBOLOS	
	Carga distribuída em laje
	Bordo de laje em balanço
	Vigas
	Vigas falsas
	Elementos invertidos (ver tabela de desníveis)
	Pilares que morrem
	Pilares que seguem
	Pilares que nascem
	Pilares com mudança de seção no pavimento acima
	Direção principal de laje nervurada
	Direção principal de laje maciça / lance de escada
	Rebaixo de laje (em centímetros)
	Sentido de fluxo da escada (Desce / Sobre)
	Indicação de corte
	Linha de corte
	Nível do piso referente ao pavimento
	Corte rebatido simples dos elementos estruturais

LEGENDA DE PILARES			
	NASCE		MORRE
	CONTINUA		VARIA SEÇÃO

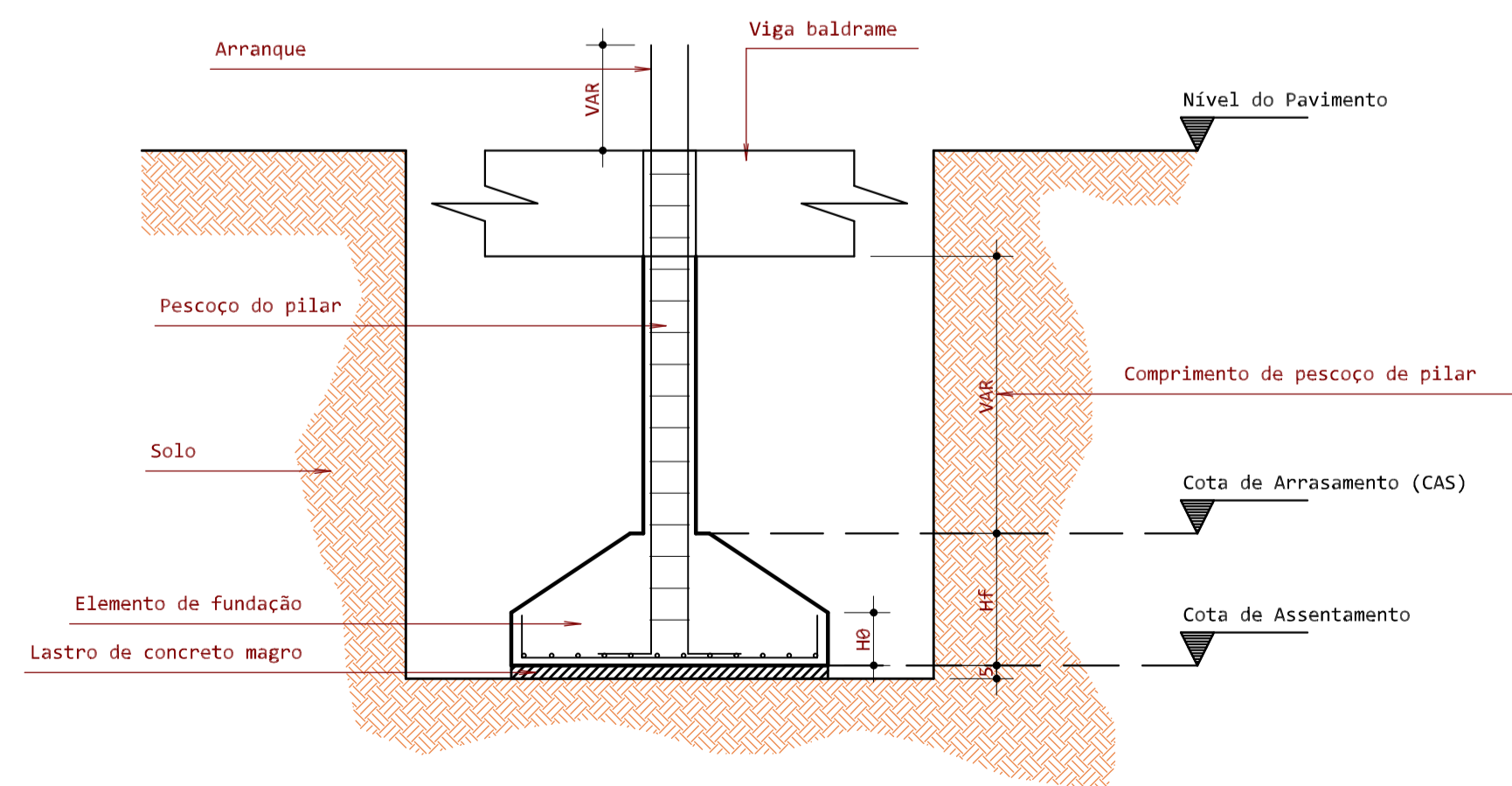
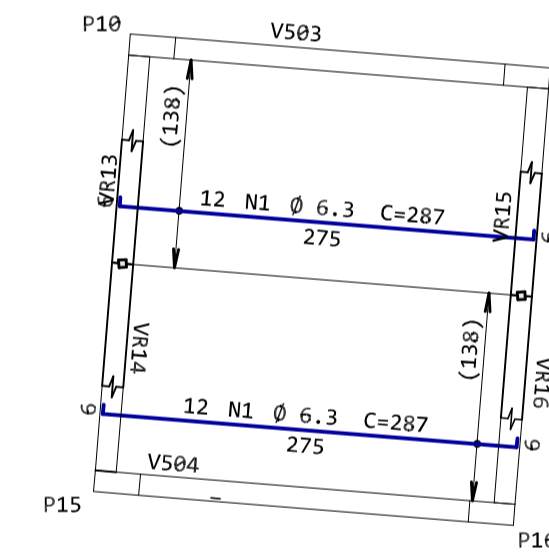
LEGENDA DE BARRAS DE PILARES		
	NASCE	
	CONTINUA	
	MORRE	



1X Armadura negativa
LAJE INCLINADA - CAPELA
ESCALA 1:50



Armadura positiva
LAJE INCLINADA - CAPELA
ESCALA 1:50



DETALHAMENTO PARA ESCAVAÇÃO

PROJETO DE FUNDAÇÕES:

AUTOR DO PROJETO:
O AUTOR É RESPONSÁVEL POR ESTE PROJETO É :
CAIO BORDIGNON FRANCO - ENG CIVIL CREA-MG 244362/D

ATRIBUIÇÕES DO PROJETO:
CABE A EMPRESA OU PROFISSIONAL DE FUNDAÇÕES, O RESPECTIVO PROJETO, DETERMINANDO A TAXA ADMISSÍVEL DO SOLO, A DISPOSIÇÃO E DIMENSIONAMENTO DE ESTACAS, TUBULÕES, ETC., COTA DE IMPLANTAÇÃO, METODOLOGIA DE ESCAVAÇÕES, CONTENÇÕES INTERNAS E DAS DIVISAS, ETC.,

ALTERAÇÕES E MODIFICAÇÕES EM OBRA:
AS ALTERAÇÕES E MODIFICAÇÕES DE POSICIONAMENTO DE ESTACAS, TUBULÕES, ALTURAS DE CONTENÇÕES OU QUALQUER OUTRAS ALTERAÇÕES EM RELAÇÃO AO PROJETO ORIGINAL, DEVERÃO SER COMUNICADAS IMEDIATAMENTE AO CONSULTOR DE FUNDAÇÕES QUE AVALIARÁ A NECESSIDADE DE ALTERAÇÃO OU MODIFICAÇÃO NO PROJETO ESTRUTURAL.

PROVIDÊNCIAS DO EXECUTANTE:
DEVERÃO SER PROVIDENCIADAS AS DRENAGENS NECESSÁRIAS PARA O ESCOAMENTO DAS ÁGUAS QUE POSSAM SOBRECARRGAR OU DANIFICAR A ESTRUTURA, ADIVINDOS DOS PROJETOS DE INSTALAÇÕES OU DE IMPERMEABILIZAÇÃO.

NOTAS GERAIS:

A. DIREITOS AUTORAIS :
ESTE PROJETO É DE USO EXCLUSIVO DA OBRA EM REFERÊNCIA, NÃO SENDO PERMITIDA A SUA UTILIZAÇÃO PARA QUALQUER FINALIDADE QUE NÃO SEJA EXCLUSIVAMENTE RELACIONADA COM ESTA OBRA, SENDO TERMINANTEMENTE PROIBIDA SUA DISPONIBILIZAÇÃO PARA USO DE TERCEIROS.

B. GEOMETRIA DO PROJETO :
OS ELEMENTOS DE CONFORMIDADE DO PROJETO ESTRUTURAL FACE AOS PROJETOS DE ARQUITETURA, INSTALAÇÕES ELÉTRICAS E HIDRÁULICAS, EXAUSTÃO MECÂNICA, AR-CONDICIONADO, PAISAGISMO E DEMAIS DISCIPLINAS, TAIS COMO COTAS, NÍVEIS, DIMENSÕES DAS PEÇAS ESTRUTURAS, POÇOS DE ELEVADORES, ESCADAS, ETC., FORAM DEVIDAMENTE VALIDADOS PELOS RESPECTIVOS PROFISSIONAIS RESPONSÁVEIS PELAS DISCIPLINAS ACIMA.

ACO	POS	BIT (mm)	QUANT	COMPRIMENTO	
				UNIT (cm)	TOTAL (cm)
Armadura positiva					
50A	1	6.3	154	56	8624
50A	2	6.3	21	101	2121
RESUMO DE AÇO					
ACO	BIT	COMPR	PESO		
50A	6.3	107	kgf		
Peso Total			50A = 26 kgf		

ESPECIFICAÇÕES DOS MATERIAIS:

CONCRETO:
1- f_{ck} ≥ 30 MPa
2- MÓDULO DE ELASTICIDADE SECANTE AOS 28 DIAS: E_{sec} 27 GPa
3- FATOR ÁGUA/CEMENTO : A/Cc 0.60
4- SLUMP { 10 ± 1 PARA CONVENCIONAL
12 ± 2 PARA BOMBADO

5- CONSUMO MÍNIMO DE CIMENTO : 280 kg/m³

ACO:
1- RESISTÊNCIAS: { CAS0A f_{yk} = 500MPa
CAG0B f_{yk} = 600MPa

2- COBRIMENTO DE ARMADURA: { 2.5 cm P/VIGAS E PILARES
2.0 cm P/LAJES E ESCADAS
4.5 cm P/ FUNDAÇÃO

OBS.: OS COBRIMENTOS ESPECÍFICOS EM CONTRÁRIO AOS VALORES INDICADOS ACIMA, ESTÃO INDICADOS NOS DESENHOS DE FORMAS DOS PAVIMENTOS, CONFORME A CLASSE DO AMBIENTE.

CURA:
PREVER UM PERÍODO DE CURA ÚMIDA POR NO MÍNIMO 7 DIAS

ESCORAMENTO:
AS FORMAS E O ESCORAMENTO DEVEREM SER DIMENSIONADOS POR EMPRESA ESPECIALIZADA. AS PARCELAS E PRAZOS DOS ESCORAMENTO DEVERÃO OBEDECER O ESQUEMA AO LADO

ALVENARIAS:
1- ALVENARIA DE VEDAÇÃO:
- BLOCO DE CONCRETO COM RESISTÊNCIA MÍNIMA DE f_{bk} 2.5 MPa PESO DA ALVENARIA CRUA (BLOCO + ARGAMASSA DE ASSENTAMENTO): BLOCO DE 9 cm = 120 kg/m²
BLOCO DE 14 cm = 165 kg/m²
BLOCO DE 19 cm = 210 kg/m²

- REVESTIMENTOS:
ARGAMASSA DE REVESTIMENTO POR FACE DE ALVENARIA: arg= 2.0 t/m³
INTERNO - ÁREA SECA (0.5 cm) = 10 kg/m²
INTERNO - ÁREA ÚMIDA (3.0 cm) = 60 kg/m²
EXTERNO - FACHADA (3.0 cm) = 60 kg/m²

- NOTA: CABE AO CONSTRUTOR PROVIDENCIAR AS AMARRAÇÕES PARA MUROS, PARAPETOS, VERGAS, ETC., ASSIM COMO AS CORRETAS EXECUÇÕES DOS ENCUNHAMENTOS A SEU TEMPO.

- NOTA: TODOS OS ELEMENTOS, DE FUNDAÇÃO OU NÃO QUE SE ENCONTREM EM CONTATO COM SOLO DEVERÁ SER IMPERMEABILIZADO

NOTAS DE PROJETO

NOTAS SOBRE CARACTERÍSTICAS NORMATIVAS E DE PROJETO		
CARACTERÍSTICAS	NORMATIVAS	DO PROJETO
CLASSE DE AGRESSIVIDADE AMBIENTAL	II	II
MÓDULO DE ELASTICIDADE (GPa) >=	24	27
CONCRETO CLASSE (MPa) >=	25	30
COBRIMENTO DE PILARES E VIGAS (cm)	3.0	2.5
COBRIMENTO DE LAJES E ESCADAS (cm)	2.5	2.0
COBRIMENTO DE FUNDAÇÕES (cm)	4.5	4.0

NOTAS DE NORMAS

NBR 6118-2014 - Projeto de Estruturas de Concreto Armado. Procedimento
NBR 6120-2019 - Cargas para o Cálculo de Estruturas de Edificações. Procedimento
NBR 6123-1988 - Forças Devidas ao Vento em Edificações. Procedimento
NBR 6122-2019 - Projeto e Execução de Fundações
NBR 12555-2015 - Concreto. Preparo, controle, recebimento. Procedimento

NOTAS GERAIS

Dimensões em centímetros e Níveis em metros.
Conferir as disposições das armaduras antes da concretagem.
A responsabilidade pela fiscalização da obra é do Engº Resp. Técnico.
Aconselhamos moldagem de corpos de prova para cada caminho betoneira.
Respeitar os prazos mínimos para retirada de formas e escoramento.
Evitar romper concreto após o endurecimento, com marreta e talhadeira.
Toda alteração no respectivo projeto, o calculista deverá ser consultado.
Concreto usinado calculado utilizando agregado graúdo tipo "brita 1"

EXE	PROJETO ESTRUTURAL	Fck (MPa)	30
CLIENTE			
Prefeitura de São João da Mata			
OBRA			
Muro de Arrimo			
Cemitério Municipal			
PAVIMENTO			
SUPERESTRUTURA			
CONTEUDO			
Armadura negativa / Elevação Rampa de Acesso / PLANTA DE FORMA			PRANCHA
			005
DESENHO	AUTOR	CREA-MG	ESCALA
SJM-SUP-FOR-005-R00	CAIO B FRANCO	244362/D	1:50
REVISÃO	REVISÃO		
00	00		

CONTRATANTE
PREFEITURA MUNICIPAL DE SÃO JOÃO DA MATA
CNPJ: 17.935.206/0001-06

CONTRATADO
NOMOS STUDIO LTDA-ME
CNPJ: 43.995.412/0001-11

PREFEITO MUNICIPAL
ROSEMIRO DE PAIVA MUNIZ
CPF: 050.947.326-17

RESPONSÁVEL TÉCNICO
CAIO BORDIGNON FRANCO
CREA-MG 244362/D