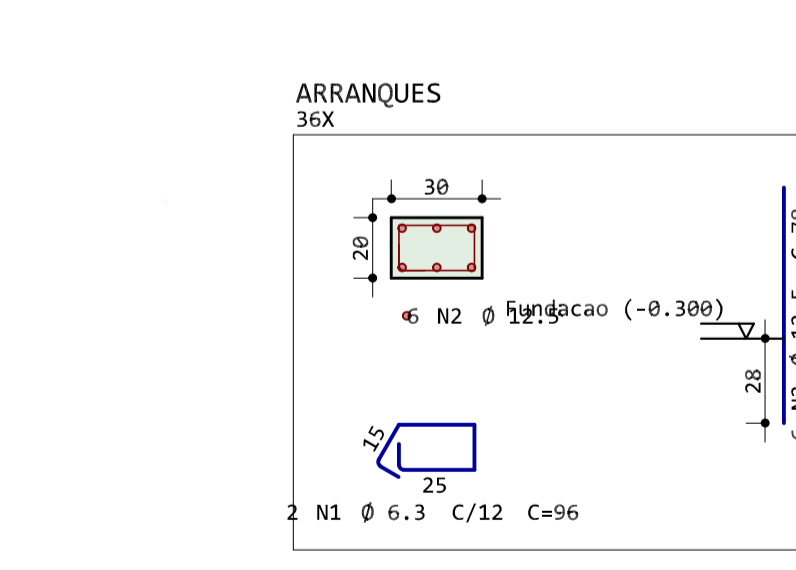
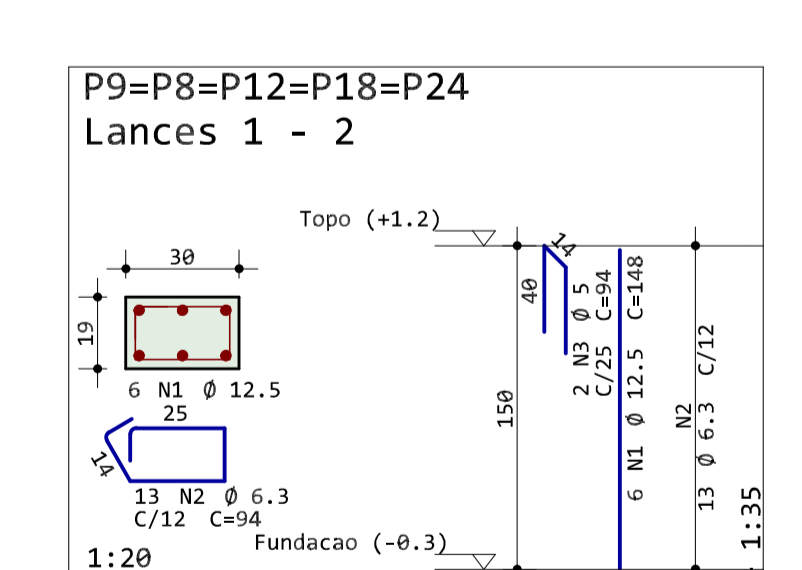
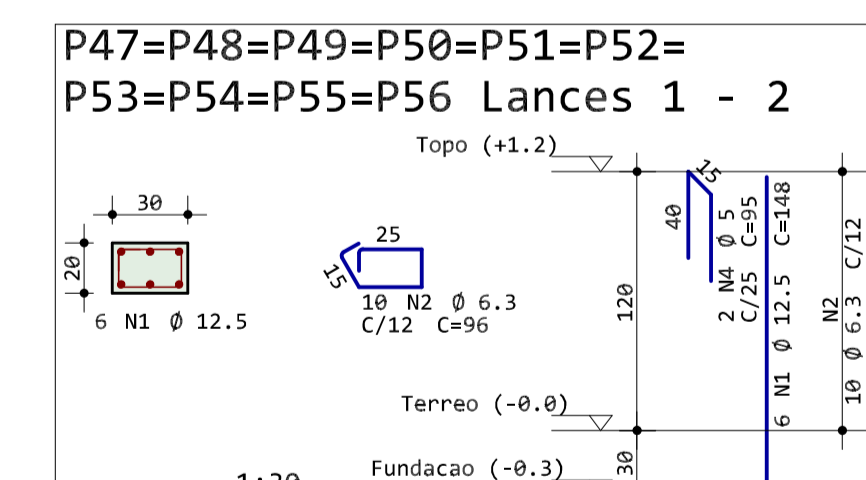
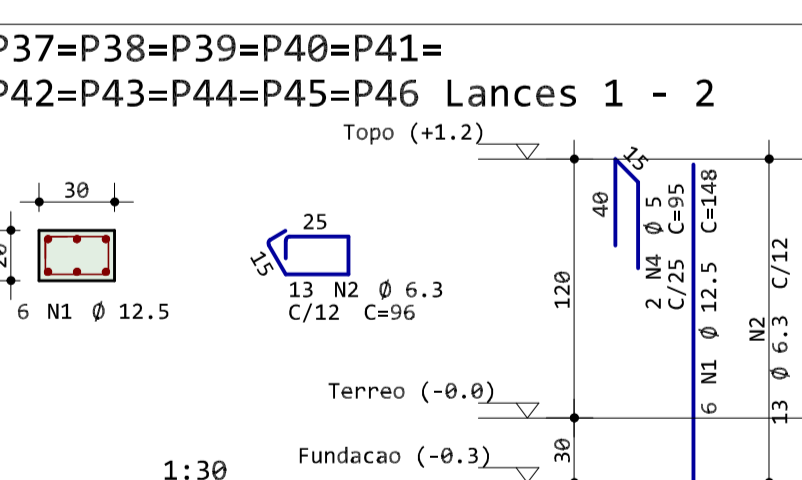
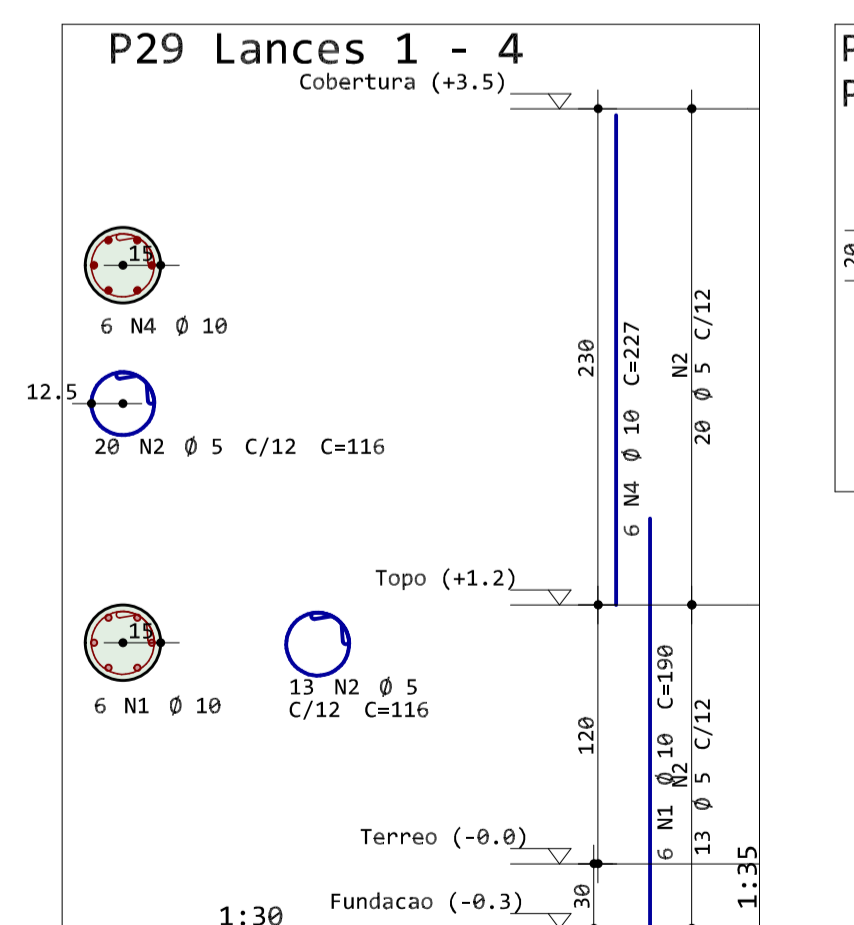
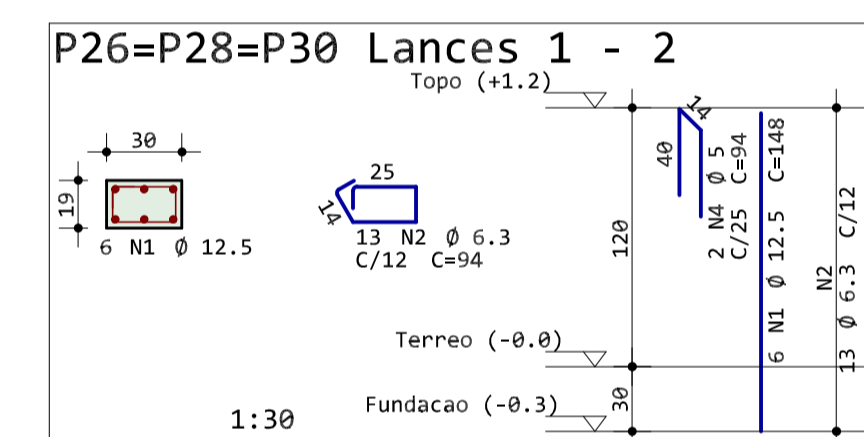
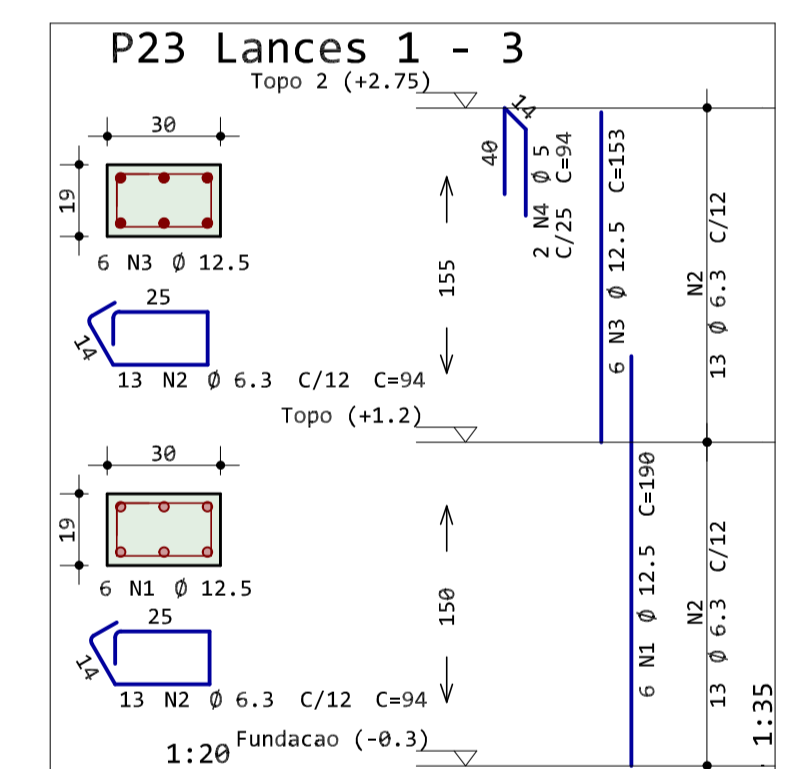
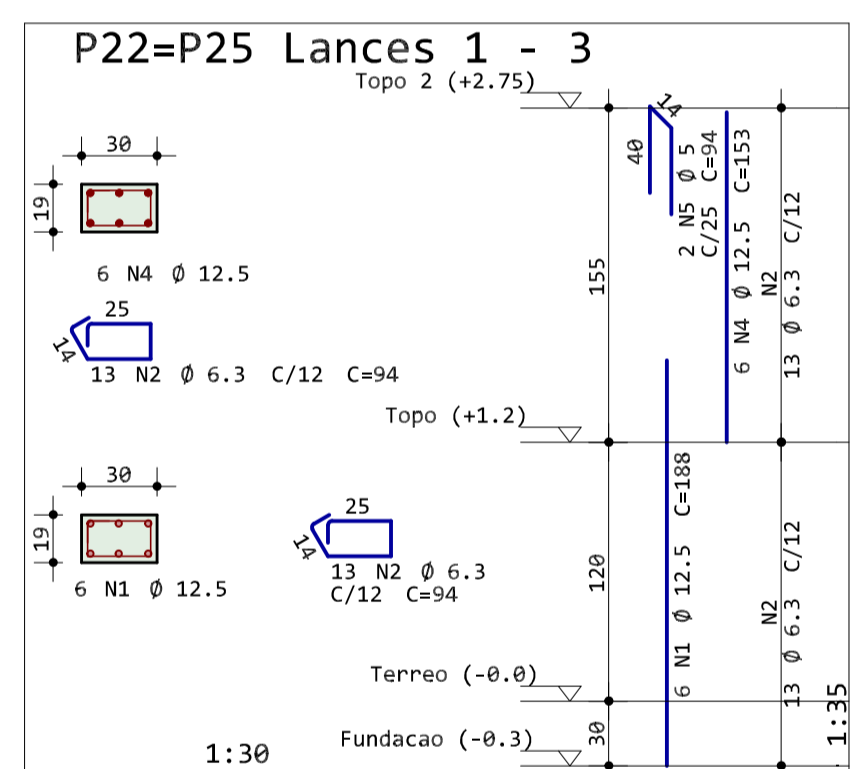
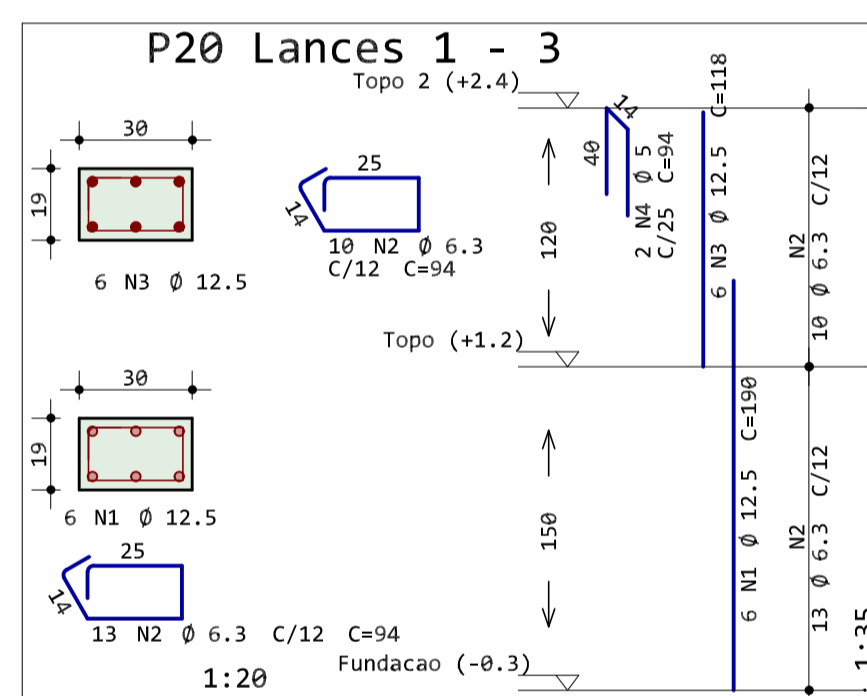
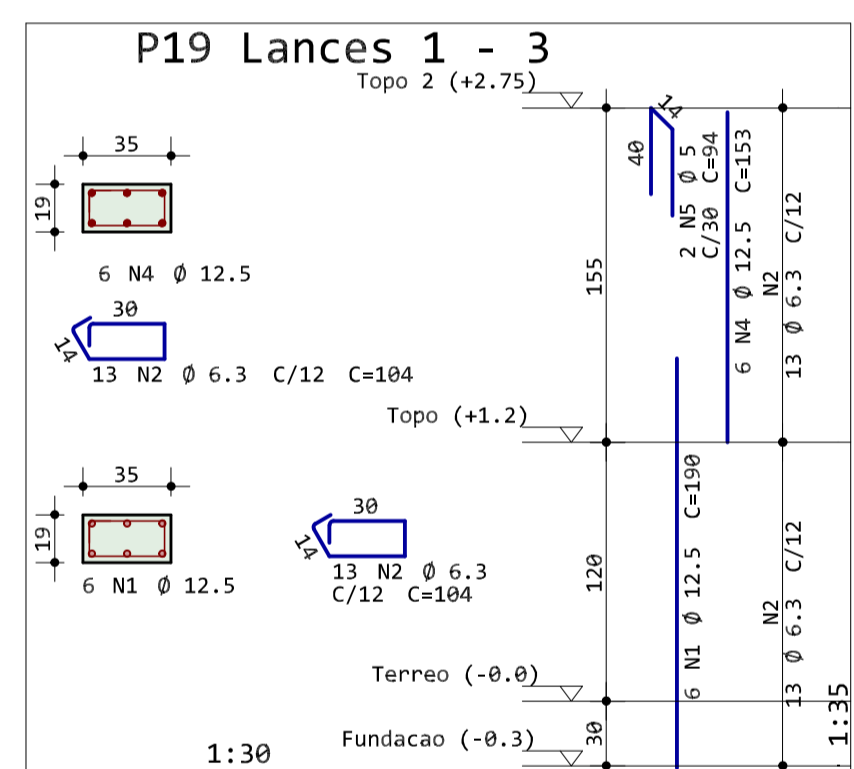
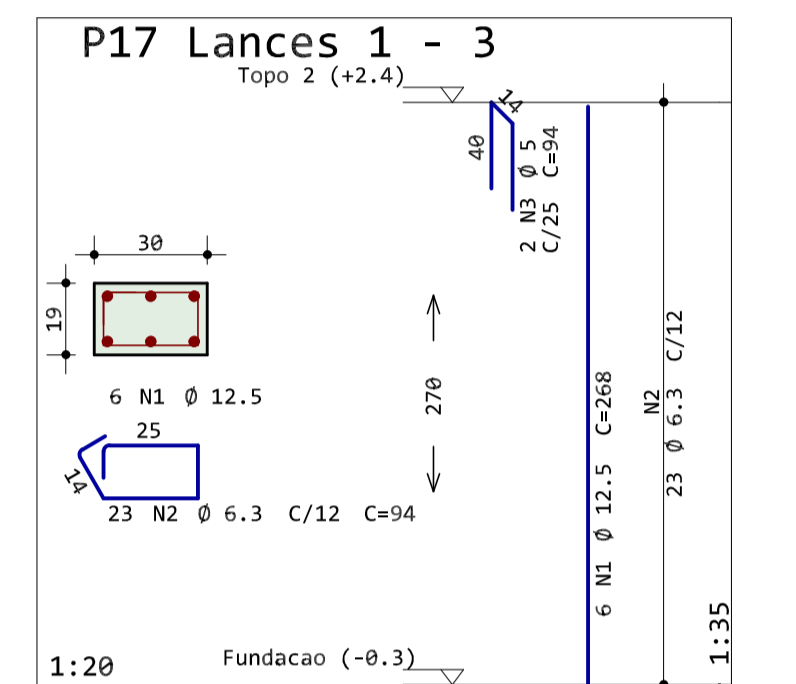
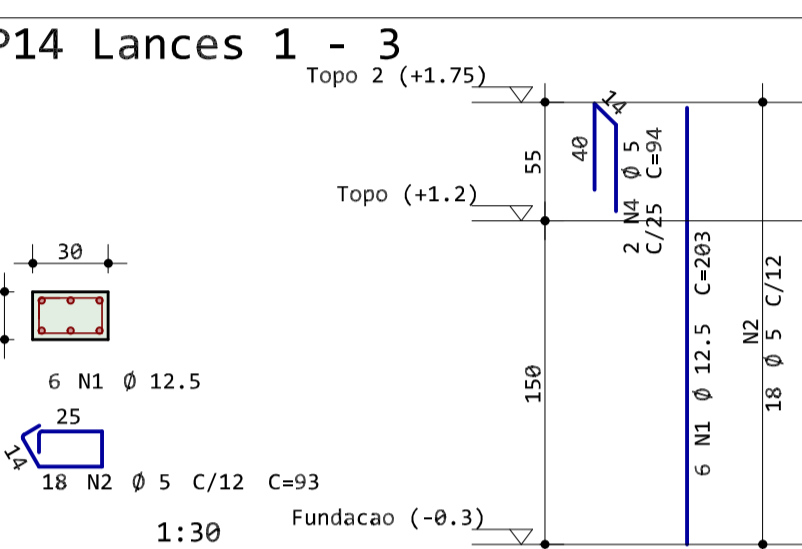
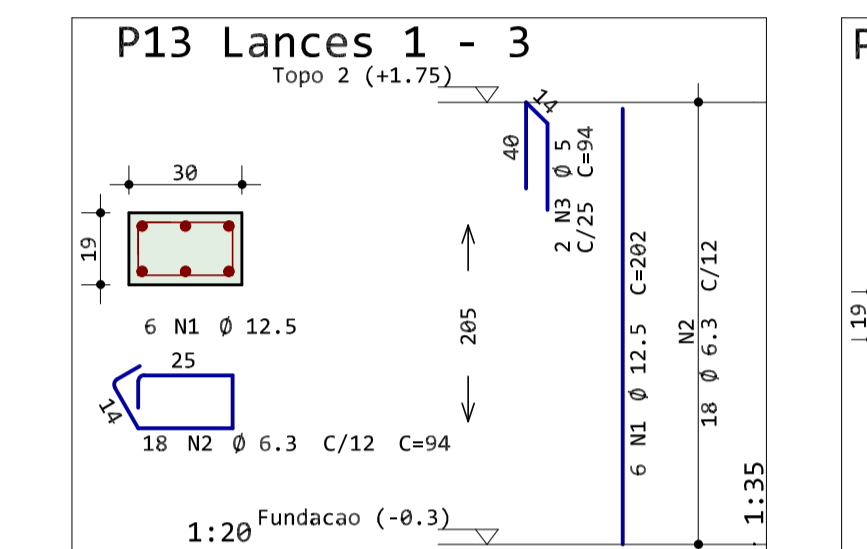
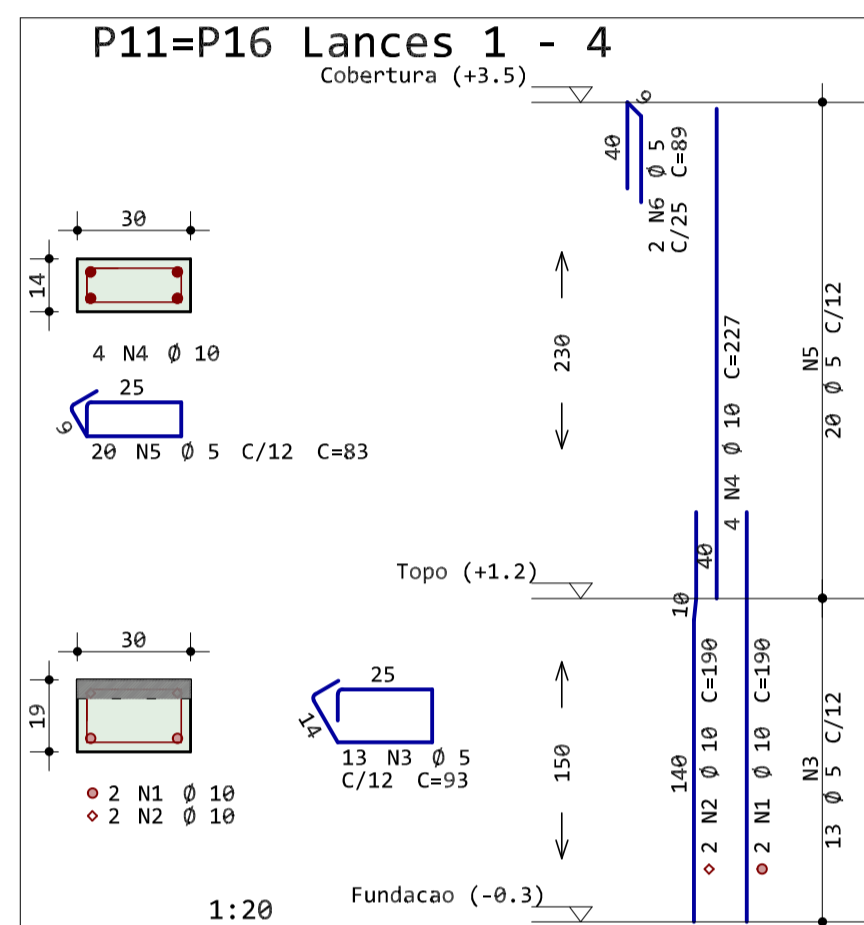
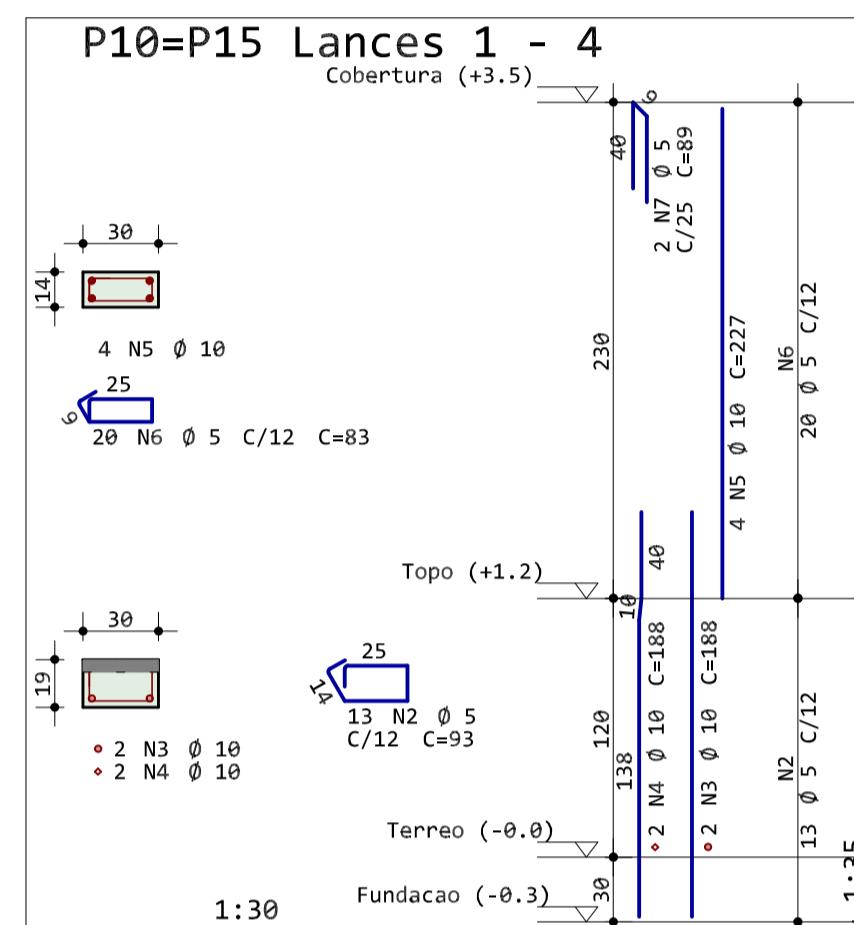


RESUMO DE AÇO			
ACO	BIT (mm)	COMPR (m)	PESO (kgf)
60A	5	341	53
50A	6.3	374	92
50A	10	165	162
50A	12.5	416	491
Peso Total 60A =			53 kgf
Peso Total 50A =			594 kgf

ACO	POS	BIT (mm)	QUANT	COMPRIMENTO	
				UNIT (cm)	TOTAL (cm)
<b>ARRANQUES (X36)</b>					
50A	1	6.3	72	96	6912
50A	2	12.5	216	78	16848
<b>Lances 1 - 2 (X5)</b>					
50A	1	12.5	30	148	4440
50A	2	6.3	65	94	6110
60A	3	5	10	89	940
<b>P1=P2=P3=P4 Lances 1 - 4 (X4)</b>					
50A	1	10	16	190	3040
60A	2	5	144	83	11952
50A	3	10	16	268	4288
60A	4	5	8	89	712
<b>P5 Lances 1 - 2</b>					
50A	1	12.5	6	148	888
50A	2	6.3	13	94	1248
60A	4	5	2	95	190
<b>P10=P15 Lances 1 - 4 (X2)</b>					
60A	2	5	26	93	2418
50A	3	10	4	188	752
50A	4	10	4	188	752
50A	5	10	8	227	1816
60A	6	5	40	83	3320
60A	7	5	4	89	356
<b>P11=P16 Lances 1 - 4 (X2)</b>					
50A	1	10	4	190	760
50A	2	5	4	190	760
60A	3	5	26	93	2418
50A	4	10	8	227	1816
50A	5	10	8	227	1816
60A	6	5	40	83	3320
60A	7	5	4	89	356
<b>P13 Lances 1 - 3</b>					
50A	1	12.5	6	262	1212
50A	2	6.3	18	94	1692
60A	3	5	2	94	188
<b>P14 Lances 1 - 3</b>					
50A	1	12.5	6	263	1218
60A	2	5	18	93	1674
60A	4	5	2	94	188
<b>P17 Lances 1 - 3</b>					
50A	1	12.5	6	268	1608
50A	2	6.3	23	94	2162
60A	3	5	2	94	188
<b>P19 Lances 1 - 3</b>					
50A	1	12.5	6	190	1340
50A	2	6.3	26	164	2704
50A	4	12.5	6	153	918
60A	5	5	2	94	188
<b>P20 Lances 1 - 3</b>					
50A	1	12.5	6	190	1340
50A	2	6.3	23	94	2162
50A	3	12.5	6	118	708
60A	4	5	2	94	188
<b>P22=P25 Lances 1 - 3 (X2)</b>					
50A	1	12.5	12	188	2256
50A	2	6.3	52	94	4888
50A	4	12.5	12	153	1836
60A	5	5	4	94	376
<b>P23 Lances 1 - 3</b>					
50A	1	12.5	6	190	1340
50A	2	6.3	26	164	2444
50A	3	12.5	6	153	918
60A	4	5	2	94	188
<b>P26=P28=P30 Lances 1 - 2 (X3)</b>					
50A	1	12.5	18	148	2664
50A	2	6.3	39	94	3666
60A	4	5	6	94	564
<b>P29 Lances 1 - 4</b>					
50A	1	10	6	190	1140
60A	2	5	33	116	3828
50A	4	10	6	227	1362
<b>P33=P34=P35=P36 Lances 1 - 2</b>					
50A	1	12.5	6	148	888
50A	2	6.3	13	96	1248
60A	4	5	2	95	190
<b>P42=P43=P44=P45=P46 Lances 1 - 2</b>					
50A	1	12.5	6	148	888
50A	2	6.3	13	96	1248
60A	4	5	2	95	190
<b>P53=P54=P55=P56 Lances 1 - 2</b>					
50A	1	12.5	6	148	888
50A	2	6.3	10	96	960
60A	4	5	2	95	190



NOTAS SOBRE CARACTERÍSTICAS NORMATIVAS E DE PROJETO		
CARACTERÍSTICAS	NORMATIVAS	DO PROJETO
CLASSE DE AGRESSIVIDADE AMBIENTAL	II	II
MÓDULO DE ELASTICIDADE (GPa) >=	24	27
CONCRETO CLASSE (MPa) >=	25	30
COBRIMENTO DE PILARES E VIGAS (cm)	3.0	2.5
COBRIMENTO DE LAJES E ESCADAS (cm)	2.5	2.0
COBRIMENTO DE FUNDAÇÕES (cm)	4.5	4.0

**NOTAS DE NORMAS**  
 NBR 6118-2014 - Projeto de Estruturas de Concreto Armado. Procedimento  
 NBR 6120-2019 - Cargas para o Cálculo de Estruturas de Edificações. Procedimento  
 NBR 6123-1988 - Forças Devidas ao Vento em Edificações. Procedimento  
 NBR 6122-2019 - Projeto e Execução de Fundações  
 NBR 12555-2015 - Concreto. Preparo, controle, recebimento. Procedimento

**NOTAS GERAIS**  
 Dimensões em centímetros e Níveis em metros.  
 Conferir as disposições das armaduras antes da concretagem.  
 A responsabilidade pela fiscalização da obra é do Engº Resp. Técnico.  
 Aconselhamos moldagem de corpos de prova para cada caminhão betoneira.  
 Respeitar os prazos mínimos para retirada de formas e escoramento.  
 Evitar romper concreto após o endurecimento, com marreta e talhadeira.  
 Toda alteração no respectivo projeto, o calculista deverá ser consultado.  
 Concreto usinado calculado utilizando agregado graúdo tipo "brita 1"

EXE	PROJETO ESTRUTURAL	Fck (MPa)	30
-----	--------------------	-----------	----

CLIENTE: Prefeitura de São João da Mata

OBRA: Muro de Arrimo

Cemitério Municipal

PAVIMENTO: Pilares

CONTEUDO:

**DETALHAMENTO DE PILARES / ARRANQUES**

ELEMENTOS	PRANCHA
ARRANQUES / P1=P2=P3=P4 Lances 1 - 4 / P5 Lances 1 - 2 P6=P7=P21=P27=P31=P32= / P9=P8=P12=P18=P24 / P10=P15 Lances 1 - 4 P11=P16 Lances 1 - 4 / P13 Lances 1 - 3 / P14 Lances 1 - 3 P17 Lances 1 - 3 / P19 Lances 1 - 3 / P20 Lances 1 - 3 P22=P25 Lances 1 - 3 / P23 Lances 1 - 3 P26=P28=P30 Lances 1 - 2 / P29 Lances 1 - 4 P33=P34=P35=P36 Lances 1 - 2 / P42=P43=P44=P45=P46 Lances 1 - 2 P53=P54=P55=P56 Lances 1 - 2	011

DESENHO	AUTOR	CREA-MG	ESCALA	REVISÃO
SJM-PIL-PIL-011-R00	CAIO B FRANCO	244362/D	Indicada	00

CONTRATANTE: PREFEITURA MUNICIPAL DE SÃO JOÃO DA MATA  
 CNPJ: 17.935.206/0001-06

CONTRATADO: NOMOS STUDIO LTDA-ME  
 CNPJ: 43.995.412/0001-11

PREFEITO MUNICIPAL: ROSEMIRO DE PAIVA MUNIZ  
 CPF: 050.947.326-17

RESPONSÁVEL TÉCNICO: CAIO BORDIGNON FRANCO  
 CREA-MG: 244362/D

CAIO BORDIGNON FRANCO PL 53M-PIL-PIL-011-R00-PLT 29/04/2022 13:47:20